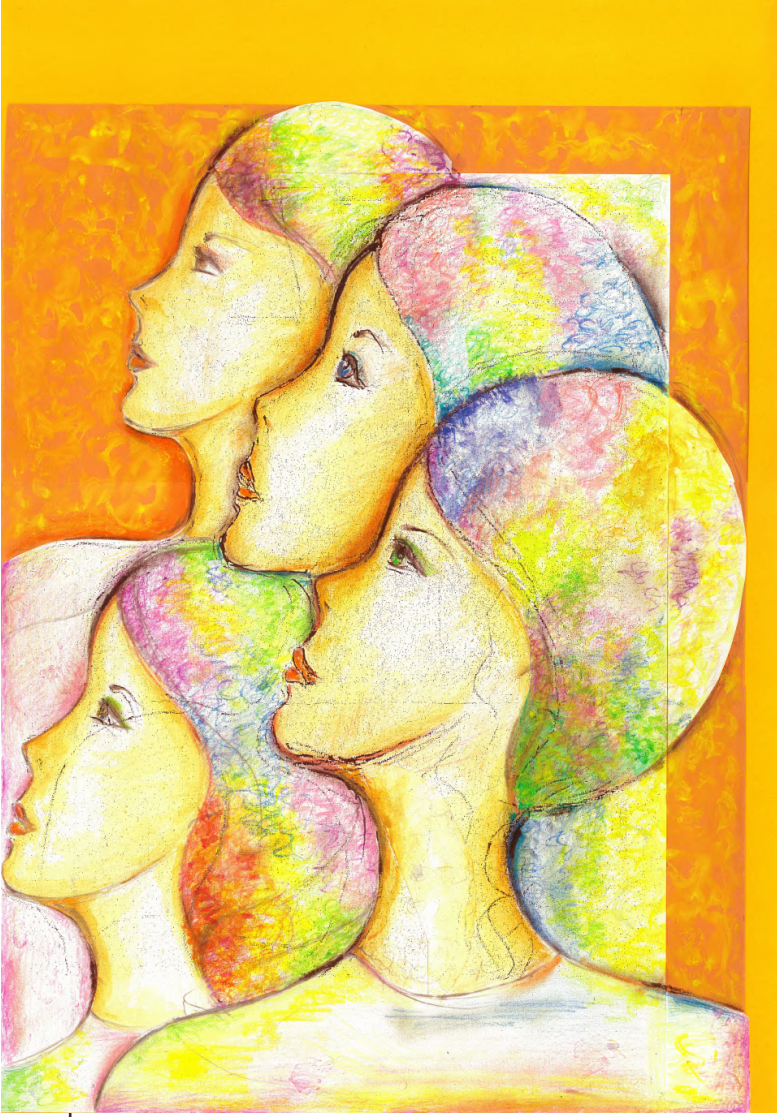


WWW.educonferences.org



• Solo Exhibition

EDU

7th International Art Modern
Solo Exhibition

JUNE 28 - 30, 2024
SARAJEVO

DÜŞLER

M.Sema Üşenmez

Dr. Öğr. Üyesi

ACADEMY GLOBAL EXHIBITIONS

DÜŞLER

EDU 7 TH INTERNATIONAL ART MODERN SOLO EXHIBITION
JUNE 28 - 30, 2024
SARAJEVO

ORGANIZED BY

Academy Global Conferences & Journals

Artdergi Uluslararası Sanat, Moda, Müzik ve Tasarım Dergisi

EDU 7 th International Art Modern Solo Exhibition

INTERNATIONAL JURY

Prof. Dr. Emine KOCA
Prof. Dr. Fatma KOÇ
Lisepile Sanghtam
Sonali Malhotra
Furqan Faisallrina
Patsy Benedetta
Flavia Salman Hussein
Prof. Dr. Ayşe Çakır İLHAN
Prof. Dr. Bülent Salderay
Prof. Dr. Joann Schnabel
Prof. Dr. Mehdi Mohammadzade
Doç. Dr. Ahmad Nadalian
Dosent Laçın Həsənova
Prof. Dr. Evangelia ŞARLAK
Doç. Dr. Abdulsemet AYDIN
Assos. Prof. Samad Najjarpour
Prof. Dr. Sameer Jain
Prof. Dr. Petr Stacho

EDITED BY

AMANEH MANAFIDIZAJI

PUBLISHED BY

Academy Global Publishing House

M.Sema Üşenmez

Dr.Öğr.Üyesi



CONTACT

Sakarya Üniversitesi
musenmez@sakarya.edu.tr

ÖZGEÇMİŞ

İstanbul Nişantaşı Kız Lisesi, İstanbul Mimar Sinan Güzel Sanatlar Üniversitesi Tiyatro Kostümleri Bölümü, İstanbul Nişantaşı Türk İngiliz Kültür Derneği, İngiltere Bournomouth Southbourne School of English'de eğitimlerini tamamladı. İstanbul'da özel eğitim kurumlarında yetişkinlere yönelik stilistik eğitmenliği, moda tasarım yarışmalarında jüri üyeliği yaptı. Uzun yıllar Tasarım Bölüm Başkanlığı görevini yürüttü. Bireysel ve karma sergilere, ulusal ve uluslararası sempozyumlara bildiri ve eserleri ile katıldı. Moda Resmi ve Moda Tasarımı alanında yayınlanmış bir çok makalesi ve kitapları bulunmaktadır. Halen, Sakarya Üniversitesi Sanat, Tasarım, Mimarlık Fakültesinde öğretim üyesi olarak görevini sürdürmekte, Moda Resmi ve Moda Tasarımı derslerini vermektedir.

M.Sema Üşenmez, graduated from Nişantaşı high school and then Mimar Sinan University Faculty of Fine Arts, theatre costume department. She studied at Turkish-British Association in Nişantaşı and the Southbourne school of English in England. She has worked as a teacher for fashion design at several company and had been jury member at fashion competitions . Also, she has written many articles and books about fashion design field and participated many international art and design exhibitions. She has been working as asst.prof.dr at Sakarya University and she had been many years as head of fashion design department .She has been giving lecture about fashion design and fashion drawing .

Academy Global Conferences & Journals

EDU

7th International Art Modern

Solo Exhibition

DÜŞLER SERGİ TEMASI

Kişisel Sergi

M.Sema Üşenmez

Sergide yer alan eserlerde, Düş kavramı içinde, figürler öne çıkarılmaya çalışıldı. Görünen, somut, yaşadığımız dünyada, huzur, neşe ve mutluluk duyguları yaşatan olgular, soyut olarak hissettiğimiz düşler ve umutlar kadar derin olmayabilir ve aynı zamanda kısa sürelidir.

Üzerinde çalışılan eserler, yüz ifadelerinden yola çıkarak, imgesel olarak zihnimde biriken görünüşleri, çeşitli renk katmanları ile harmanlayarak ortaya çıkarıldı.

Eserlerden bir kaçında, gökyüzünün ve denizlerin huzur ve umut verici bir etkisi olan mavi renk, özgürlüğün ve arınmışlığın görsel anlatımını içinde barındıran beyaz renkli martılar ile buluşarak, düşlerimizde yoğun biçimde yer alan özgürlük, ferahlık, neşe ve temiz duygulara özlemi ifade etti.

Diğer birkaç eserde, düşlerin en yoğun etki alanı olan rüyalardan bir kesitle, uyku halinde betimlenen figürün yüz ifadesi, her birinin ayrı anlamlar taşıdığı renklerin nüansları içinde yer aldı. Rüyalarda adlı çalışmada, rüya esnasındaki duygu durumu anlatılmaya çalışıldı. Portreyi çevreleyen renklerin her biri, insan bilincinin içine yerleşen imgeleri, sembolik olarak ifade etmektedir. Yüz ifadesinde hüznü bir duygu anlatımı içinde yansıyan model, yaşamın içinde uyanık haldeyken yaşadığımız çeşitli olumsuz duyguları yansıtır biçimdedir. Ancak, rüyalarımıza, düşlerimize kadar giren tüm birikmiş olumsuz yaşanmışlıklara rağmen, arka fonu oluşturan renklerde parlak, sıcak, umut verici, enerjisi yüksek renklere daha fazla yer vererek, umudun ve olumlu bakış açısının daha ön planda olması gerektiği vurgulanmıştır

Başka bir eserde, mevsimlerin içinde en etkileyici olanlardan biri olan ve kış dönemi sonrası doğanın canlanması, canlı, parlak renklerin ve bitkilerin güzel kokularının geniş bir alana yayılması ile, düşler kavramı ile örtüşen özelliklere sahip bahar teması içinde yer alan figürler, kelebekler kadar masum beden duruşları ve yüz ifadeleri ile, bahara özgü renkler içinde uçuşuyormuşçasına bir etki verecek biçimde resmedildi.

Birkaç ayrı portrenin, tek bir noktaya bakışı ile oluşan eser ise, umutlarına, düşlerine erişebilmek için yakarırcasına bakışlara sahip portreleri temsil etti. Görselde yer alan her renk, ayrı bir umudu, beklentiyi, düşü, hayali ifade etti.

Beyazlar içindeki portre ise, hırs ve tamahtan uzak, arınmış, içsel dünyasıyla dış dünyasının uyum içinde olduğu, ferahlatıcı yönü içinde barındıran ve huzur verici duruşu olan insan karakterini temsil etti.

Umudu ve düş duygularını teşvik eden özellikleri olan deniz, gün doğuşu, yelkenli ile üzerinde yaşadığımız dünyanın acılarından uzaklaşmak anlamlarıyla örtüşen temalarla oluşan eserler de diğer portre görselleri içine farkındalık oluşturmak için serpiştirildi.



Acadmy Global Publishing House

Issued date : 30. 08. 2024

<https://educonferences.org/index.php/eduart/kongrekitabi>

DÜŞLER

EDU
7th INTERNATIONAL ART MODERN
SOLO EXHIBITIONS



S
o
l
o
E
x
h
i
b
i
t
i
o
n

Arınmışlık

Boyutları/ Dimensions: 40x30 cm
Teknik ve Malzeme: Kağıt Üzerine Suluboya

DÜŞLER

EDU

7th INTERNATIONAL ART MODERN

SOLO EXHIBITIONS



S
o
l
o

E
x
h
i
b
i
t
i
o
n

Bahar

Boyutları/ Dimensions: 50x35 cm

Teknik ve Malzeme: Kağıt Üzerine Karışık Teknik

DÜŞLER

EDU
7th INTERNATIONAL ART MODERN
SOLO EXHIBITIONS



S
o
l
o

E
x
h
i
b
i
t
i
o
n

Beklenti

Boyutları/ Dimensions: 50x35 cm
Teknik ve Malzeme: Kağıt Üzerine Suluboya

DÜŞLER

EDU
7th INTERNATIONAL ART MODERN
SOLO EXHIBITIONS



S
o
l
o

E
x
h
i
b
i
t
i
o
n

Bakış

Boyutları/ Dimensions: 40x30 cm
Teknik ve Malzeme: Kağıt Üzerine Suluboya

DÜŞLER

EDU
7th INTERNATIONAL ART MODERN
SOLO EXHIBITIONS



S
o
l
o

E
x
h
i
b
i
t
i
o
n

Düşler

Boyutları/ Dimensions: 50 x 35 cm

Teknik ve Malzeme: Karton Üzerine Karışık Teknik

DÜŞLER

EDU
7th INTERNATIONAL ART MODERN
SOLO EXHIBITIONS



S
o
l
o

E
x
h
i
b
i
t
i
o
n

Gün Doğuşu

Boyutları/ Dimensions: 50x35 cm
Teknik ve Malzeme: Kağıt Üzerine Suluboya

DÜŞLER

EDU
7th INTERNATIONAL ART MODERN
SOLO EXHIBITIONS

S
o
l
o

E
x
h
i
b
i
t
i
o
n



Rüya

Boyutları/ Dimensions: 40x30 cm
Teknik ve Malzeme: Kağıt Üzerine Suluboya

DÜŞLER

EDU
7th INTERNATIONAL ART MODERN
SOLO EXHIBITIONS



S
o
l
o

E
x
h
i
b
i
t
i
o
n

Rüyalarda

Boyutları/ Dimensions: 40x30 cm
Teknik ve Malzeme: Kağıt Üzerine Suluboya

DÜŞLER

EDU

7th INTERNATIONAL ART MODERN

SOLO EXHIBITIONS

S
O
L
O

E
X
H
I
B
I
T
I
O
N



Umuda Bakış

Boyutları/ Dimensions: 50 x 35 cm

Teknik ve Malzeme: Karton Üzerine Karışık Teknik

DÜŞLER

EDU
7th INTERNATIONAL ART MODERN
SOLO EXHIBITIONS

S
O
L
O
E
X
H
I
B
I
T
I
O
N



Umut

Boyutları/ Dimensions: 40x30 cm
Teknik ve Malzeme: Tuval Üzerine Akrilik

DÜŞLER

EDU

7th INTERNATIONAL ART MODERN
SOLO EXHIBITIONS

S
O
L
O

E
X
H
I
B
I
T
I
O
N



Uzamlara

Boyutları/ Dimensions: 40x30 cm

Teknik ve Malzeme: Tuval Üzerine Akrylic



www.akademikongre.org

www.educonferences.org

www.artdergi.com

Head Office



(1) 814 646 7556



info@educonferences.org



442 5th Avenue #1161
Manhattan, NY 10018
United States

In Turkey



0534 020 4897



info@educonferences.org



Şirintepe Mah. Yurdakul Sok.
No : 6/10 - Tepebaşı - Eskişehir